

Инструкция по съему показаний с счётчика электроэнергии Миртек-32-РУ

Для снятия текущих показаний необходимо дождаться индикации на ЖК-экране счётчика электрической энергии символа $\Sigma T1T2$ и kW*h (рисунок 1)

Максимальное время ожидания при автопрокрутке всех параметров, отображаемых на экране, составляет 1 минуту.

Для ручной прокрутки параметров можно воспользоваться «верхней» кнопкой «ПРОСМОТР» (рисунок 1)

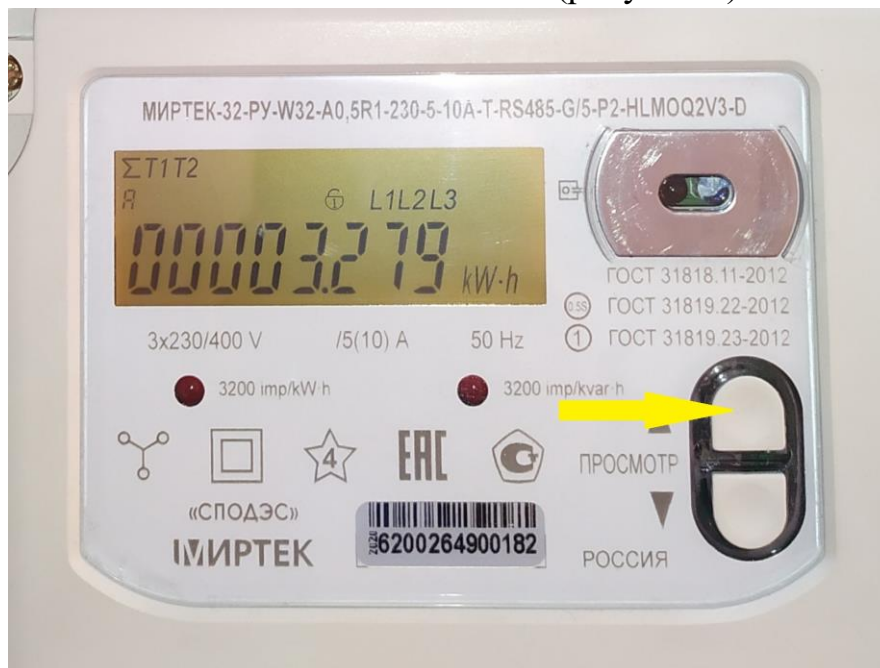


Рисунок 1

Внимание! При совместной индикации пиктограммы $\Sigma T1T2$ и надписи «НА НАЧАЛО МЕСЯЦА», на экране счётчика отображаются показания суммированные по модулю на начало текущего месяца. Данный параметр носит **информативный характер, показания к расчету не принимаются.** (рисунок 2)



Рисунок 2