

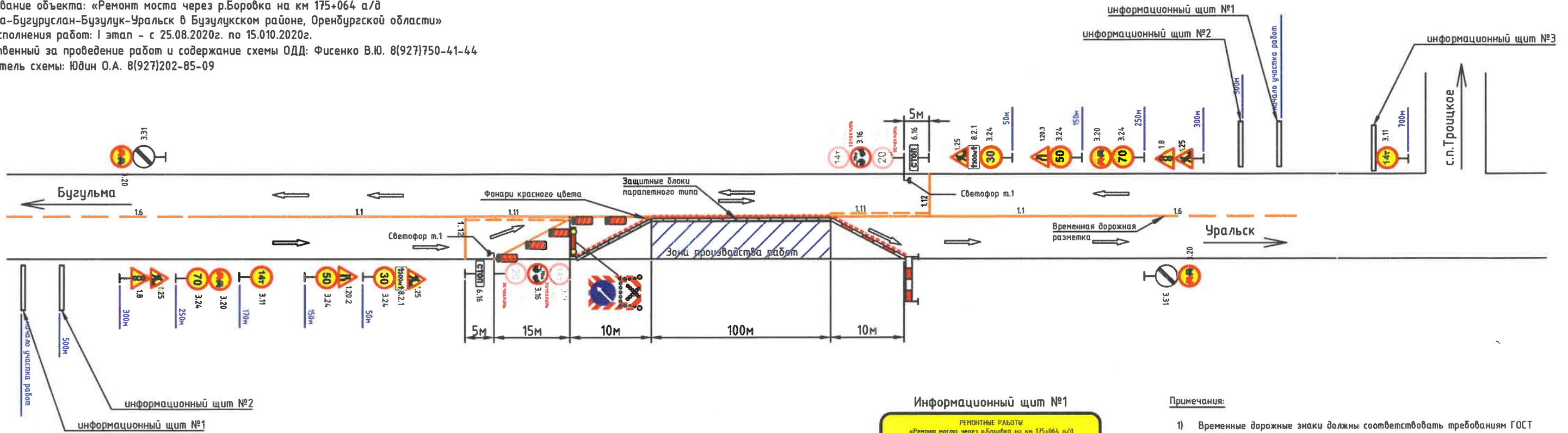
СОГЛАСОВАНО
 Главный инженер ГУ "ГУДХОО"
 В.А.Калабузин
 " " " 2020г.



Схема организации дорожного движения и ограждения места производства долговременных дорожных работ, выполняемых на половине ширины проезжей части моста вне населенного пункта I этап



Название организации: ООО «Такт»
 Вид и характер дорожных работ: Ремонт моста, долговременные работы
 Наименование объекта: «Ремонт моста через р.Боробка на км 175+064 а/д Бузульма-Бузуруслан-Бузулук-Уральск в Бузулукском районе, Оренбургской области»
 Сроки исполнения работ: I этап - с 25.08.2020г. по 15.10.2020г.
 Ответственный за проведение работ и содержание схемы ОДД: Фисенко В.Ю. 8(927)750-41-44
 Составитель схемы: Юдин О.А. 8(927)202-85-09



Информационный щит №1

РЕМОНТНЫЕ РАБОТЫ
 «Ремонт моста через р.Боробка на км 175+064 а/д Бузульма-Бузуруслан-Бузулук-Уральск в Бузулукском районе Оренбургской области»
 РАБОТЫ ВЕДЕТ: ООО «Такт»
 ОТВЕТСТВЕННЫЙ: прораб Фисенко В.Ю.
 ТЕЛ: +7(927) 750-41-44
 Сроки: с 25.08.2020г. по 20.12.2020г.

Информационный щит №2



Информационный щит №3



Примечания:

- 1) Временные дорожные знаки должны соответствовать требованиям ГОСТ 32945-2014 или ГОСТ Р 52290-2004.
- 2) Дорожные рабочие должны быть одеты в спецодежду оранжевого цвета со светоотражающими элементами.
- 3) Дорожные знаки З типоразмера по ГОСТ 32945-2014 (II типоразмера по ГОСТ Р 52290-2004) с желтым фоном (с высокоинтенсивной светоотражающей пленкой тип В (класс III по ГОСТ 32945)); (2-3 полосы).
- 4) Расстояние от края проезжей части до ближайшего к ней края знака должно быть не менее 0,5 м, расстояние от нижнего края знака до поверхности дорожного покрытия должно быть 0,6-1,5 м. Знаки устанавливаются на переносную опору. Все временные знаки устанавливаются на одинаковой высоте.
- 5) До полного обустройства ремонтируемого участка временными знаками и ограждениями запрещается размещать на проезжей части и обочинах дорожные машины, инвентарь, материалы для ремонта.
- 6) Расстановку знаков, ограждающих и направляющих устройств необходимо осуществлять с конца участка, наиболее удаленного от места работ, причем в первую очередь со стороны, свободной от дорожных работ. Сначала устанавливаются дорожные знаки, затем ограждающие и направляющие устройства. Снятие знаков, ограждающих и направляющих устройств производится в обратной последовательности.
- 7) Все временные дорожные знаки и другие технические средства организации движения, связанные с проводимыми работами, после завершения работ следует немедленно демонтировать.
- 8) Исключить вынос грязи на автодорогу.
- 9) Перед началом работ информировать территориальные подразделения ГИБДД и обустроить место работ согласно утвержденным схем.
- 10) Место ведения работ следует оградить раздельными дорожными барьерами, которые устанавливаются и скрепляются между собой без разрывов.
- 11) Установка технических средств организации дорожного движения должна соответствовать требованиям ГОСТ Р 52289-2019 "Правила применения дорожных знаков, разметки, светофоров, дорожных ограждений и направляющих устройств" и ГОСТ Р 58350-2019 "Дороги автомобильные общего пользования. Технические средства организации дорожного движения в местах производства работ. Технические требования. Правила применения."
- 12) Временные знаки убирать с существующей обстановкой. При необходимости противоречащие знаки зачехлить.

№ светофора	Название светофора	Тип светофора по ГОСТ Р 52289-2004	Структура светофорного цикла (в секундах)																																					
			4	8	12	16	20	24	28	32	36	40	44	48	52	56	60	64	68	70	74	76	82	86	90	94	98	102	106	110	112	116	120	124	128	134	136	140	144	
1	транспортные	T.1	З	З	З	З	З	З	З	З	З-М	Ж	К	К	К	К	К	К	К	К	К	К	К	К	К	К	К	К	К	К	К	К	К	К	К	К	К	К	К	К
2			К	К	К	К	К	К	К	К	К	К	К	К	К	К	К	К	К	К	К	З	З	З	З	З	З	З	З	З	З-М	Ж	К	К	К	К	К	К	К	
			Фаза 1								Фаза 2								Фаза 3								Фаза 4													

Внести корректировку в структуру светофорного цикла при изменении интенсивности движения в летний период и в выходные дни или по требованию ГИБДД

Наименование	Дорожные знаки по ГОСТ 52290-2004										Ограждающие устройства							
	Сужение дороги	Дорожные работы	Светофорное регулирование	Ограничение максимальной скорости	Объезд запрещен	Ограничение максимальной скорости	Зона действия	Стоп линия	Дорожные барьеры	Направляющие пластины	Связанные фонари	Заградительное устройство (барьерно-опорный)	Передвижное заградительное устройство	Светофор Т.1				
Общая вид																		
Количество	1	1	4	2	2	4	2	2	2	2	2	2	35	6	32	1	1	2